

Equipamento de série

(●) Disponível (-) Indisponível

Recharge Plug-in Hybrid
Inscription Expression

Recharge Plug-in Hybrid
Inscription

Recharge Plug-in Hybrid
R-Design

Polestar Engineered

Áudio e Navegação

Google Automotive Service (Google Assistant / Google Maps / Google Play Store)	●	●	●	●
Conexões: 2 USB e bluetooth	●	●	●	●
Carregador para smartphone por indução (Wireless)	●	●	●	●
Sistema de áudio High Performance: 10 alto-falantes com subwoofer - 225 watts	●	●	-	-
Sistema de áudio Harman Kardon: 13 alto-falantes com Subwoofer - 600 watts	-	-	●	●

Assentos

Assentos revestidos parcialmente em couro	●	-	-	-
Assentos dianteiros revestidos parcialmente em couro Soft Perfurado com ventilação	-	●	-	●
Assentos esportivos revestidos parcialmente em couro	-	-	●	●
Assentos dianteiros com regulagem elétrica	●	●	●	●
Assentos dianteiros com suporte lombar elétrico	●	●	●	●
Assentos dianteiros com ventilação	-	●	-	-
Assentos dianteiros com aquecimento	-	●	-	●
Assentos dianteiros com ajuste de extensão elétrica	-	●	-	●
Assento do motorista com memória	●	●	●	●
Assento do passageiro com memória	-	●	●	●

Climatização

Ar-condicionado digital dual zone	●	●	●	●
Sistema de qualidade de ar multi-ativo - Clean Zone	●	-	-	-
Advanced Air Cleaner PM2,5	-	●	●	●
Teto solar panorâmico elétrico	●	●	●	●
Volante com aquecimento	-	-	-	●

Instrumentação

Painel central de LCD de 9" touch screen e antirreflexivo	●	●	●	●
Head-up display	-	●	●	●
Painel de instrumentos digital de 12,3" personalizável	●	●	●	●

Segurança

Airbags frontais e laterais para motorista e passageiro	●	●	●	●
Airbags de cortinas	●	●	●	●
Alerta de colisão frontal e traseira	●	●	●	●
City Safety CFA II - frenagem automática com visão noturna	●	●	●	●
Sistema de alerta de ponto cego (BLIS) com Cross Traffic Alert	●	●	●	●
Sistema de alerta ao condutor - DAC	●	●	●	●
Sistema de alerta de mudança de faixa - LKA	●	●	●	●
Sistema de frenagem de emergência - EBA	●	●	●	●
Sistema de proteção contra impactos laterais - SIPS	●	●	●	●
Sistema de proteção contra lesões na coluna cervical - WHIPS	●	●	●	●
Sistema de proteção em saída de estrada	●	●	●	●

Sistemas de Travamento e Prevenção

Alarme com sensor de movimento interior	●	●	●	●
Sistema Keyless de travamento, destravamento e partida sem chave	●	●	●	●

Sistemas de Suporte e Tecnologia

Assistente de partida em aclive e declive - HSA	●	●	●	●
Assistente de descidas íngremes - HDC	●	●	●	●
Câmera traseira de estacionamento	●	-	-	-
Câmera com visão 360° (dianteira, traseira e laterais)	-	●	●	●
Controle de cruzeiro adaptativo (ACC)	●	●	●	●
Configurador de modo de condução - Drive Mode	●	●	●	●
Pilot Assist	●	●	●	●
Sensor de estacionamento dianteiro e traseiro	●	●	●	●
Volvo on Call	●	●	●	●

Sistemas de Iluminação

Faróis em LED com nivelamento automático	●	●	●	●
Faróis auto-direcionais - Automatic Bending Lights (ABL)	●	●	●	●
Faróis com acendimento automático	●	●	●	●
Luzes dianteiras de condução diurna de LED	●	●	●	●

Interior/ Exterior

Cintos de segurança exclusivos na cor amarela/ouro	-	-	-	●
Manopla de câmbio em cristal marca "Orrefors®"	-	●	-	-
Painel de bordo revestido	-	●	-	●
Soleira de porta com inscrição "Recharge"	●	●	●	-
Espelhos retrovisores interno e externos com escurecimento automático	●	●	●	●
Espelhos retrovisores eletricamente retráteis com desembaçador e memória	●	●	●	●
Friso lateral com inscrição "Recharge"	●	●	-	-

Chassi

Chassi Polestar	-	-	-	●
Freios exclusivos da marca AKEBONO®	-	-	-	●
Barras estabilizadoras exclusivas para a suspensão dianteira e traseira	-	-	-	●
Suspensão esportiva da marca Öhlins®	-	-	-	●

Rodas

Rodas de alumínio 19" Black Diamond (Roda R178) + pneus 235/55 R19	●	-	-	-
Rodas de alumínio 20" Black Diamond (Roda R17C) + pneus 255/45 R20	-	●	-	-
Rodas de alumínio 21" Black Diamond (Roda R17D) + pneus 255/40 R21	-	-	●	-
Rodas de alumínio 22" Black Polished (Roda R16D) + pneus 265/35 R22	-	-	-	●
Sistema de monitoramento de pressão dos pneus - TPMS	●	●	●	●

Compartimento de bagagem

Kit de reparo para pneu	●	●	●	●
Tomada 12V	●	●	●	●

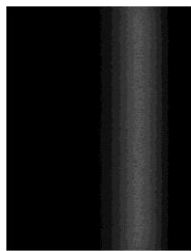
O fabricante se reserva no direito de modificar, incluir ou excluir equipamentos e acessórios. Consulte seu concessionário antes de efetuar a compra.

Cores Externas - Recharge Inscription Expression / Recharge Inscription / Recharge R-Design

707 - CRYSTAL WHITE



717 - ONYX BLACK



723 - DENIM BLUE



724 - PINE GREY



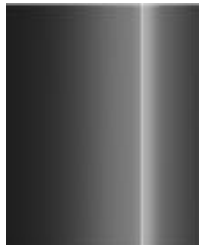
725 - FUSION RED



728 - THUNDER GREY



731 - PLATINUM GREY



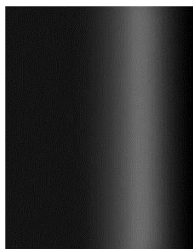
735 - SILVER DAWN



Fotos meramente ilustrativas. As cores aqui apresentadas são uma representação aproximada da realidade e podem sofrer variações.

Cores Externas - Polestar Engineered

019 - BLACK STONE



707 - CRYSTAL WHITE



728 - THUNDER GREY



735 - SILVER DAWN



Fotos meramente ilustrativas. As cores aqui apresentadas são uma representação aproximada da realidade e podem sofrer variações.

Rodas

Recharge Inscription expression

Rodas de alumínio 19"
Black Diamond (Roda R178)



Recharge Inscription

Rodas de alumínio 20"
Black Diamond (Roda R17C)



Recharge R-Design

Rodas de alumínio 21"
Black Diamond (Roda R17D)



Polestar Engineered

Rodas de alumínio 22"
Black Polished (R16B)



Fotos meramente ilustrativas. As cores aqui apresentadas são uma representação aproximada da realidade e podem sofrer variações.

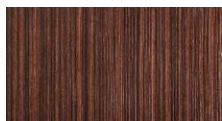
Acabamento do Painel

Recharge Inscription expression

Alumínio Iron Ore



Madeira Linear Lime



Recharge Inscription

Madeira Linear Lime

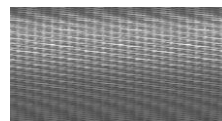


Madeira Driftwood



Recharge R-Design / Polestar Engineered

Alumínio Metal Mesh



Fotos meramente ilustrativas. As cores aqui apresentadas são uma representação aproximada da realidade e podem sofrer variações.

Cor do revestimento e acabamento interno - Recharge Inscription Expression

RA00
Bancos: Carvão
Acabamento Interno: Alumínio Iron Ore
Carpete: Carvão
Panel: Carvão



RA30 (Com restrições)
Bancos: Marrom
Acabamento Interno: Madeira Linear Lime
Carpete: Carvão
Panel: Carvão
Restrição de combinação: 725 Fusion Red



UA00
Bancos: Bege
Acabamento Interno: Alumínio Iron Ore
Carpete: Carvão
Panel e Volante: Carvão e Bege



Cor do revestimento e acabamento interno - Recharge Inscription

RC00
Bancos: Carvão
Acabamento Interno: Madeira Driftwood
Carpete: Carvão
Panel: Carvão



RC20 (Com restrições)
Bancos: Marrom
Acabamento Interno: Madeira Linear Lime
Carpete: Carvão
Panel: Carvão
Restrição de combinação: 725 Fusion Red



RC30 (Com restrições)
Bancos: Marrom
Acabamento Interno: Madeira Linear Lime
Carpete: Carvão
Panel: Carvão
Restrição de combinação: 725 Fusion Red



R471
Bancos: Tecido Premium Cinza Claro "Midnight Zinc"
Acabamento Interno: Madeira Linear Lime
Carpete: Carvão
Panel: Carvão



R441
Bancos: Tecido Premium Cinza Escuro "Slate"
Acabamento Interno: Madeira Linear Lime
Carpete: Carvão
Panel: Carvão



UC00
Bancos: Bege
Acabamento Interno: Madeira Driftwood
Carpete: Carvão
Panel e Volante: Carvão e Bege



Fotos meramente ilustrativas. As cores aqui apresentadas são uma representação aproximada da realidade e podem sofrer variações.

Cor do revestimento - Recharge R-Design

RG0R
Bancos: Carvão
Carpete: Carvão
Panel e Volante: Carvão



RGAR
Bancos: Cinza
Carpete: Carvão
Panel e Volante: Carvão



Fotos meramente ilustrativas. As cores aqui apresentadas são uma representação aproximada da realidade e podem sofrer variações.

Cor do revestimento - Polestar Engineered

RG0R
Bancos: Carvão
Carpete: Carvão
Panel e Volante: Carvão



Fotos meramente ilustrativas. As cores aqui apresentadas são uma representação aproximada da realidade e podem sofrer variações.

Ficha Técnica

Designação do motor	T8 Plug-in Hybrid
Arquitetura do motor	4 Cilindros em linha + Motor elétrico
Sistema de tração	eAWD
Cilindrada (cm ³)	1.969
Potência máxima (hp) / Rotação (rpm)	407 / 5.700
Torque máximo (N.m) / Rotação (rpm)	640 / 2.200 - 5.400
Tipo de combustível	Gasolina + Elétrico

Aceleração

0 - 100km/h (segundos)	5,3
------------------------	-----

Limitador de Velocidade

Limitador de Velocidade (km/h)	180
--------------------------------	-----

Capacidades e Peso

Capacidade do Porta-malas - V211-2	468
Tanque de combustível (l)	70
Peso em ordem de marcha (kg)	2.174

Dimensões Exteriores

Altura (mm)	1.658
Comprimento (mm)	4.708
Largura (mm)	1.902
Largura com retrovisores (mm)	2.117
Distância entre-eixos (mm)	2.865